



KATZ BIOTECH AG

Offene Blattlauszucht – eine Übersicht

Stefanie Hackel

Februar 2026

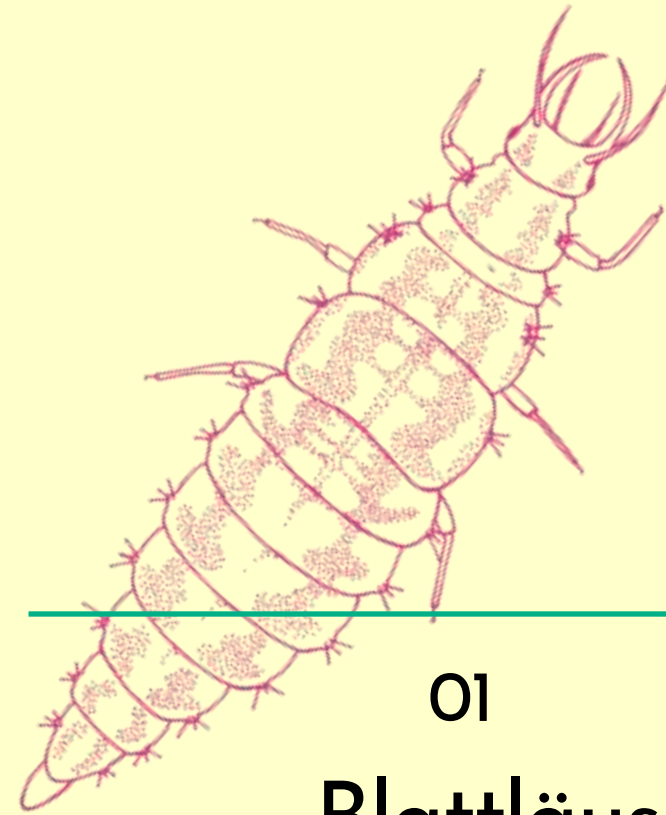
Website:

www.katzbiotech.de

Adresse:

An der Birkenpfehlheide 10, 15837 Baruth/Mark

Inhalt



01

Blattläuse
Kurzüberblick

02

Offene Zucht
Ablauf



03

Wo macht das in
der Praxis Sinn?

01
Blattläuse
Kurzüberblick



Blattläuse: Klasse Insecta, Ordnung Homoptera (Pflanzensauger)

- Sind in Größe und Farbe sehr variabel
- Leben in Kolonien auf den Pflanzen
- Massenvermehrung in kurzer Zeit
- Komplizierte Entwicklungsbiologie:
 - Holozyklisch: Überwinterung als Ei auf dem Hauptwirt, es treten beide Geschlechter auf
 - Anholozyklisch: Überwinterung als Imago, Vermehrung lebengebärend
- Unterscheidung in
 - Wirtswechselnde Arten
 - Nicht-wirtswechselnde Arten



Kartoffelblattläuse



- Vermehrt sich lebendgebärend (parthenogenetisch)
- Überwintert bevorzugt in Gewächshäusern
- Polyphag – besonders Zierpflanzen und Fruchtgemüse
- Aus kleinen Restbeständen wird im Frühjahr eine neue Population aufgebaut
- Mögliche Schäden an Pflanzen sind Deformationen der Blätter

Grüngefleckte Kartoffelblattlaus *Aulacorthum solani*

Quelle: W. Radtke, W. Rieckmann, Krankheiten und Schädlinge der Kartoffel, 1990

Kartoffelblattläuse



- Vermehrt sich lebendgebärend (parthenogenetisch)
- Überwintert bevorzugt in Gewächshäusern
- Polyphag – besonders Zierpflanzen und Fruchtgemüse
- Aus kleinen Restbeständen wird im Frühjahr eine neue Population aufgebaut
- Lässt sich schnell fallen beim Berühren der Pflanzen

Kartoffelblattlaus *Macrosiphum ssp.* an Brennnessel

Kartoffelblattläuse



Kartoffelblattlaus *Aulacorthum circumflexum* an Ipomea



02
Offene Zucht
Ablauf



Offene Zucht - Ablauf

Das Ziel: Etablierung von Blattlausgegenspielern im Gewächshaus, damit diese beim ersten Auftreten der ersten schädlichen Blattläuse bereits im Bestand sind.

Zeit	Was ist zu tun
1. – 2. Woche	Getreide/Gräser aussäen, unbehandeltes Saatgut verwenden Bei mind. 20°C dauert es ca. 7 – 10 Tage bis 10cm erreicht sind
2. – 3. Woche	Ansiedeln der Getreideblattläuse (<i>Sitobion avenae</i> und <i>Rhopalosiphum padi</i>)
3. – 4. Woche	Freilassung der Gegenspieler: kombinierter Einsatz von Parasitoiden (wirtsspezifisch) + Räubern (polyphag) Mengen ca. 0,5 – 1 Tier pro qm <ul style="list-style-type: none">○ Bei Kartoffelblattläusen: <i>Aphidius ervi</i>○ Bei Pfirsichblattlaus: <i>Aphidius colemani</i>○ <i>Aphidoletes</i> als räuberische Art

Zu beachten:

- Ausreichend Planung notwendig - Ist nichts für mal „eben zwischendurch“
- Getreide gießen
- Ansiedelung der Blattläuse überwachen – sich um das „Wohl“ der Blattläuse kümmern

Offene Zucht - Ablauf



Lausmix Box
(1.000 Tiere)

Getreideläuse, *Rhopalosiphum padi*
und *Sitobion arvenae*, zur Ansiedlung
von Blattlaugenspielerern

"Offene Zucht"

Lausmix Box: Getreideblattläuse auf bewurzelter Getreide



KATZ BIOTECH AG
www.katzbiotech.de

Offene Zucht - Ablauf



Larven der Räuberischen Gallmücke



Blattläuse parasitiert durch die Schlupfwespe *Praon*



03
Wo macht das in der
Praxis Sinn?



Offene Blattlauszucht - eine kleine Entscheidungshilfe

+ Wo macht das in der Praxis Sinn?

- Früh im Jahr,
 - wenn noch keine Nützlinge von außen ansiedeln, weil es zu kalt ist
- Blattlauspopulation noch gering im Bestand
- In geheizten Kulturen, wie z. B. Fruchtgemüse
 - aufgrund der Temperaturansprüche der Nützlinge
- In Kulturen mit längerer Standzeit
 - aufgrund des Arbeitsaufwands



Offene Blattlauszucht - eine kleine Entscheidungshilfe

- Wo macht es weniger Sinn?

- Wenn Blattläuse bereits stark im Bestand auftreten
 - Dann können gleich passende Gegenspieler eingesetzt werden
- Im Hochsommer ist eine Offene Zucht nicht zu empfehlen
 - die Getreideblattläuse entwickeln sich nicht gut bei großer Hitze
- In frostfrei gehaltenen Kulturen, wie z.B. Frühjahrsblüher
 - Das ist zu kalt für die Nützlinge
- In Kulturen mit kurzer Standzeit
 - Meist lohnt der Aufwand nicht



Offene Blattlauszucht - Fazit

- Offene Blattlauszucht ist ein System zur Blattlausbekämpfung im geschützten Anbau
- Kosten/Nutzen sind individuell zu prüfen
- Es sollte in den Betriebsablauf reinpassen
- Ein tolles Projekt für Praktikanten und Auszubildende

