

Chilocorus nigritus  
Rhyzobius lophanthae  
Cybocephalus

# Deckelschildläuse und ihre Gegenspieler

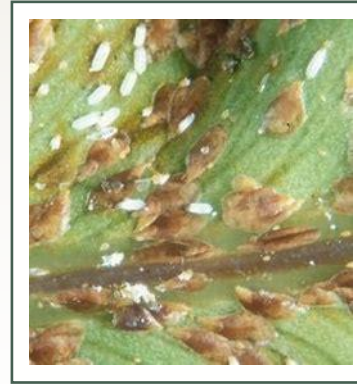


# Inhaltsverzeichnis

- Deckelschildläuse und deren Zucht
- *Chilocorus nigritus*
- *Rhyzobius lophanthae*
- *Cybocephalus*
- Vergleich
- Untersuchungen im Freiland von Fr.Dr. Jäckel
- Fazit

# Deckelschildläuse allgemein

- Die **Deckelschildläuse** sind eine Familie der Schildläuse. Sie sind mit weltweit über 2600 bekannten Arten vertreten. In Europa sind 213 Arten beheimatet.
- Eine Bestimmung ist schwierig.
- Sie bilden keinen Honigtau, wodurch man sie von Napfschildläusen unterscheiden kann.



# Deckelschildläuse im Gartenbau

- Vorrangig Probleme an Orchideen, Palmen, Oleander, Zitrusfrüchten, Ficus
- Wintergärten, Botanische Gärten, Indoor-Begrünungen, Schwimmbäder
- Orchideengärtnereien
  
- Lange wird der Befall nicht bemerkt, erst wenn ein starker Befall auftritt fallen Deckelschildläuse auf.



# Deckelschildläuse

- ▶ Nur das erste Larvenstadium ist beweglich.
- ▶ Die Männchen sind mobil, allerdings nicht lange lebensfähig.
- ▶ Die Eiablage der Weibchen erfolgt geschützt unter dem Schild.
- ▶ **Bestimmung Ihrer Schildläuse kann bei Katzbiotech vorgenommen werden.**

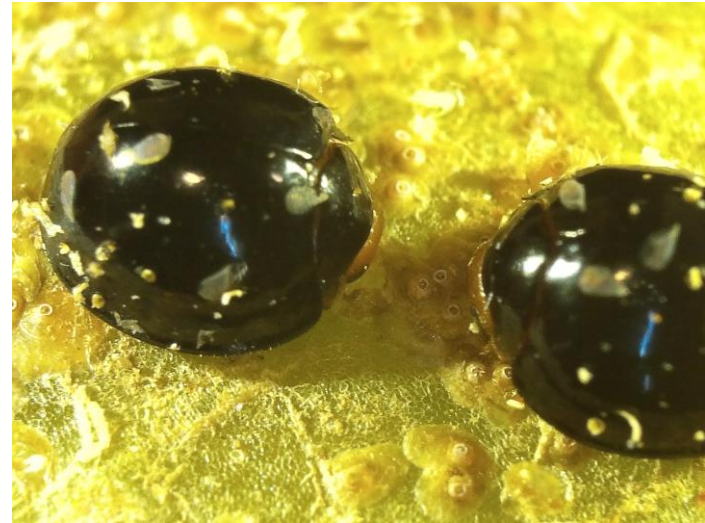
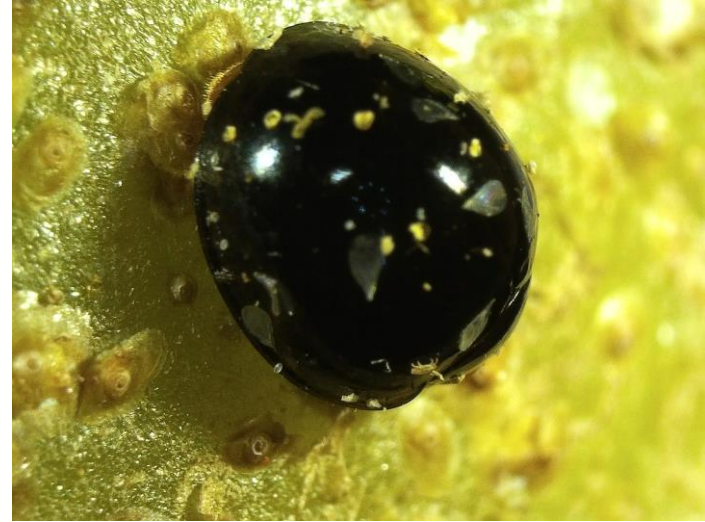


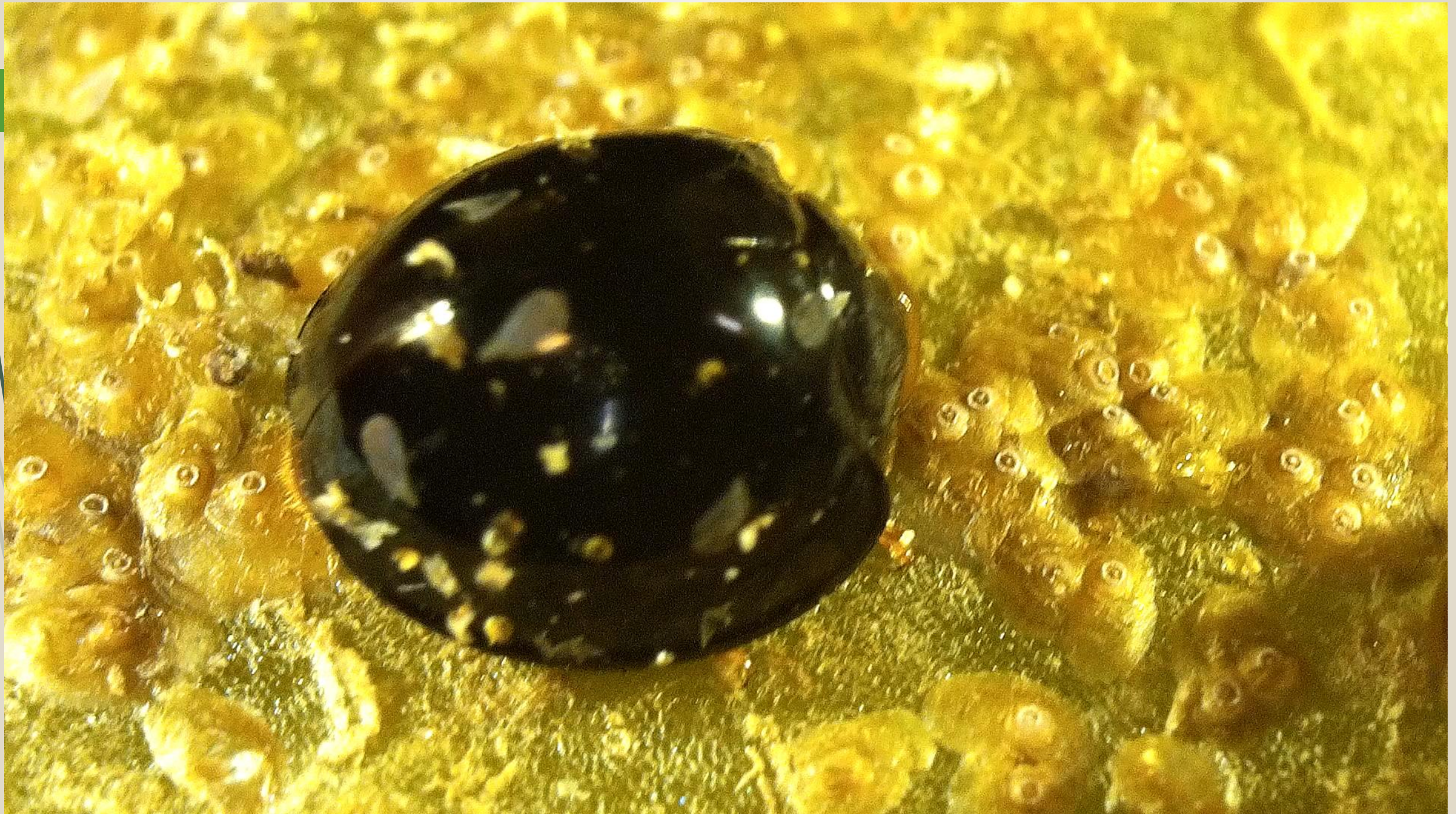
# Blick in die Deckelschildlauszucht



## Chilocorus nigrinus

- ▶ Stammt aus Südostasien
- ▶ 3,2 bis 4 mm
- ▶ Hoher Futterbedarf
- ▶ Hebeln die Deckel der Läuse auf
- ▶ Lebensdauer Käfer ca 5 Wochen







Eier und eine L1Larve von Chilocorus



# Chilocorus Larven in verschiedenen Stadien



# Larven von *Chilocorus nigritus*



# Rhyzobius lophanthae

Adult



Larve



# Cybocephalus



## Cybocephalus als Larve und Adult





# Vergleich



- 3,2 bis 4 mm
- Hoher Futterbedarf
- Lebensdauer Käfer 5-6 Wochen



- 1,5 bis 2mm, fliegen recht schnell auf
- Kommt mit weniger Futter aus, kann sich dadurch besser etablieren
- Lebensdauer Käfer ca. 4 Wochen

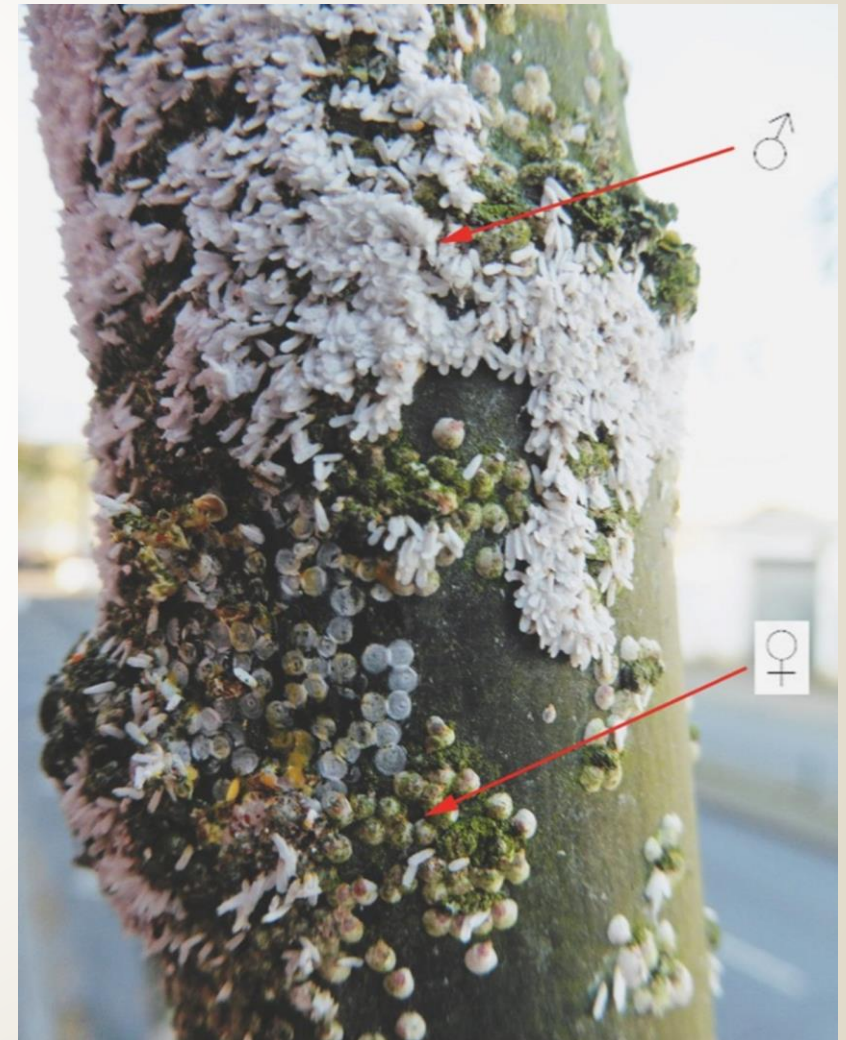


- Bis 1 mm
- Durch seine Größe geringer Futterbedarf dafür sehr langlebig und stabile Population aufbauend
- Lebensdauer Käfer 6-8 Wochen



Biologische  
Bekämpfungsmöglichkeiten der  
Maulbeerschildlaus am Beispiel  
des Japanischen Schnurbaums  
in Berlin - Stadt und Grün

<https://stadtundgruen.de/artikel/biologische-bekaempfungsmoeglichkeiten-der-maulbeerschildlaus-am-beispiel-des-japanischen-schnurbaums-in-berlin-18599>





# Fazit

- Bei starkem Befall *Chilocorus nigritus*.
- Bei hohen Kulturen *Rhizobius*, da sie am bereitwilligsten fliegen und sich gut etablieren können.
- *Cybocephalus* sehr gute Langzeitwirkung, allerdings so gut wie nicht kontrollierbar aufgrund der Größe.
- DIE MISCHUNG MACHTS!



Danke für Ihre Aufmerksamkeit



Karina Becker 17.02.2025

